

Sans Billund - en legende velkomst til Børnenes Hovedstad - samskabt med børn i Billund og kunstner Karoline H Larsen. 20 skulpturer i forløb ved tre indfaldsveje (7)Vejlevej, (10)Båstlundvej, (3)Rundkørsel/Grindstedvej
Materialer: Stålblader, lakeret i farver inspireret af Billunds egen flora - sommerblomsterne på engen ved lufthavnen. Betonelementer understøbt. Skulpturerne er mellem 3 og 9 meter høje. LEDlys Underscore Iguzzini. Støttet af KIRKBI, Statens Kunstfond og Billund Kommune.

VIDEO LINK Båstlundvej imod Børnenes Hovedstad Billund
http://www.creativeactions.com/wp-content/uploads/2022/01/IMG_2925.mov



Sans Billund - Vejlevej.
Fotograf Johnny Madsen



VIDEO LINK [Vejlevej til Børnenes Hovedstad Billund](http://www.creativeactions.com/wp-content/uploads/2021/12/IMG_2934.mov)
IMG_2934.mov



Sans Billund - Rundkørsel Grindstedvej/Sapro. Dagen efter etablering. Jordbunkerne udglattes og lyset kobles til. 7m og 7,5m og 9m højde stålskulptur: Fotograf Johnny Mad-



Karoline vandt pitchet om "byporte" til Børnenes Hovedstad Billund, hvor Byrådet og CoC Playful Minds hørte om hendes koncept Sans Billund.

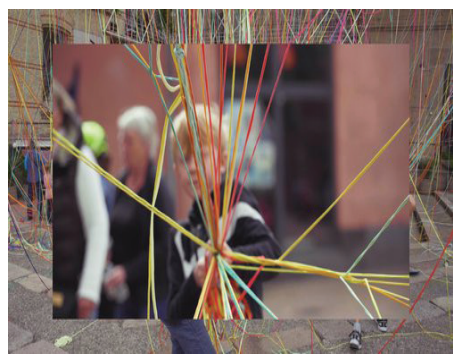
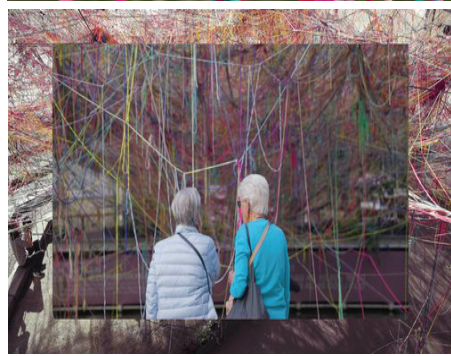
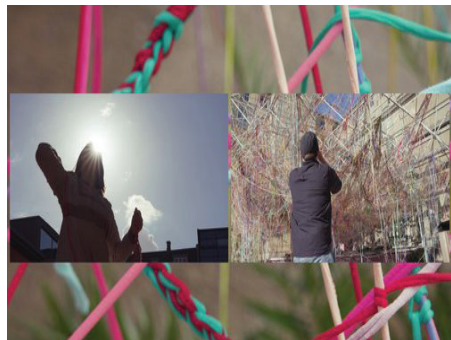
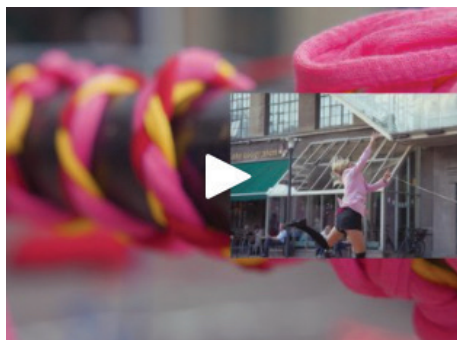
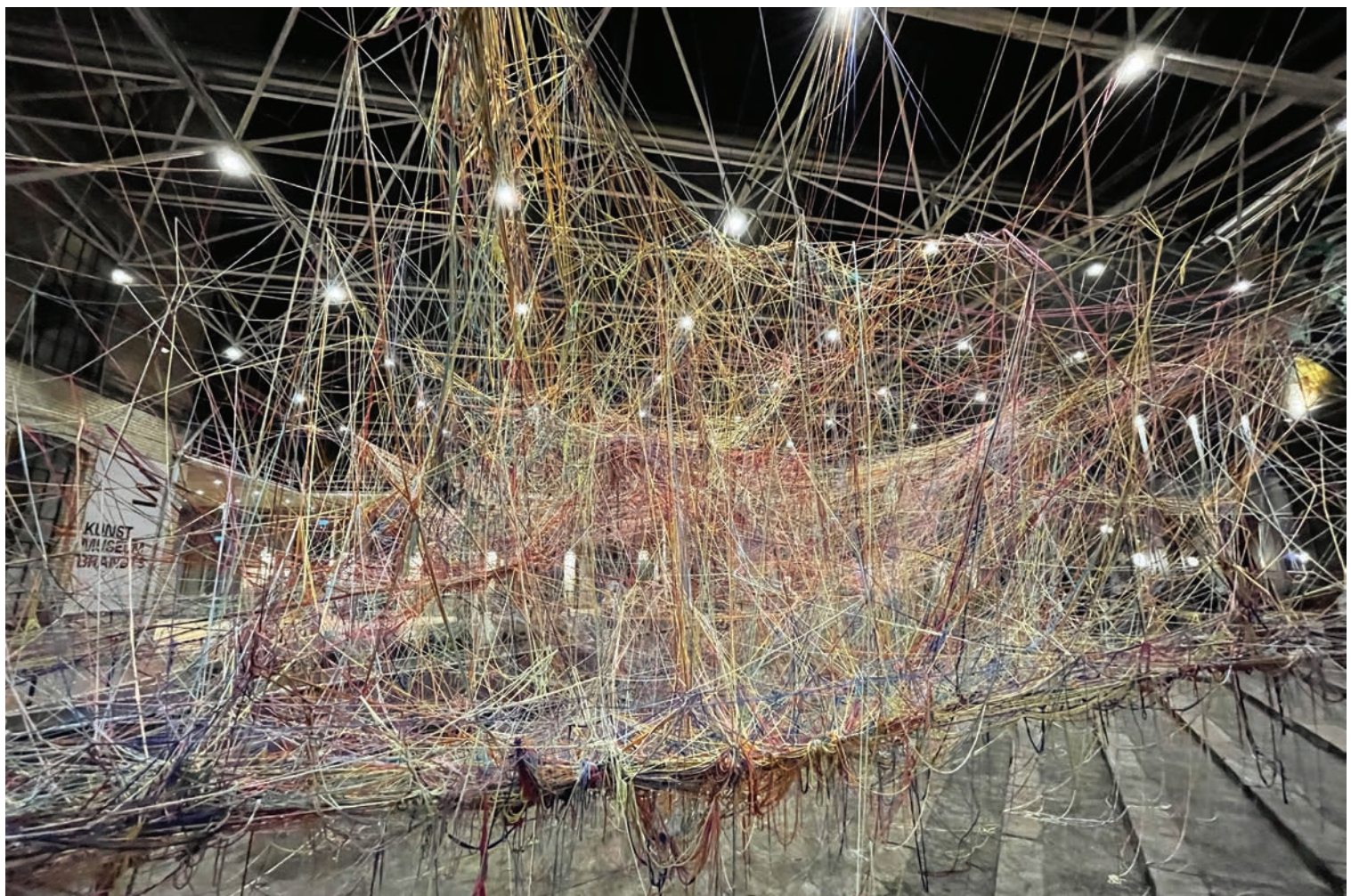


Karoline tog børn fra bl.a. Billund Kulturskole med på "sansevandring" i byen, hvor de lyttede til, rørte ved og snusede til steder i Billund på anderledes måder:

Sansevandringerne blev detaljeret fotograferet af børnene og Karoline, og børnene bearbejdede efterfølgende de mange fotos - bl.a. ved at klippe kroppe ud og kombinere dem på nye måder til et væld af mangfoldige, vildt voksende figurer.
[Læs evt. mere om proces klik her](#)



Sans Billund - Vejlevej. Fotograf Johnny Madsen



(webstekst Kunstmuseum Brandts)

NYE STOFFLIGE RUM. Collective Strings

Fra den 18. september til den 10. oktober 2021 inviterer performancekunstner Karoline H. Larsen og Brugerforeningen Brandts Klædefabrik til det interaktive kunstværk I Tråd med Klædefabrikken.

Med *genanvendt bomuldssnor i hånden er du selv med til at skabe værket. Ved at kaste snore i vejret og trække farvede spor mellem liner af reb hen over Amfiscenen er du sammen med andre med til at kortlægge kroppens bevægelser og væve nye stofflige rum, der forandrer Amfiscenen, som vi kender den. Kom og vær med til at skabe et forunderligt kunstværk, der ændrer sig dag for dag, som nye snore kommer til og oplev, hvordan værket af de forbundne snore forandres i takt med deltagelsen, alt efter vejr og vind og ikke mindst tiden af dagen.

Den sidste dag gives værket væk til lokale aktører, som ønsker lave en ny begyndelse. Alle kan komme hente stykke(r) af værket med hjem, efter 5 timer er der ikke meget tilbage og Røde Kors henter det sidste. Cirkulær energi. Cirkulær økonomi. *rester fra t-shirt produktion.

Collective Strings har fundet sted utallige steder siden **2005** første gang i Cape Town, Night Vision Festival. **I 2022** sker det igen i Stadsmuseet's Gärd i Stockholm.

VIDEO LINK

https://vimeo.com/644416507?embedded=true&source=vimeo_logo&owner=5301045

- Karoline H. Larsens værk har vist sig som et både spændende og bæredygtigt værk for mennesker på tværs af aldre og landegrænser. Det interaktive aspekt, hvor man som gæst både kan betragte og skabe sammen, gør det samtidig unikt hver gang, og vi glæder os meget til at se det udfolde sig her på Amfiscenen på Brandts, siger direktør for Kunstmuseum Brandts, Stine Høholt. (pressemeldelse september 2021.)



Lyskroppe – samskabt med børn fra Billund, Byens Plads. Tag en tur forbi Billund, Byens Plads, og skab din egen lysoplevelse. Når du nærmer dig lyset skifter projektøren mellem 6 lysende motiver, som bevæger sig, roterer langsomt, inviterer til fordybelse og måske sætter gang i det indre og ydre univers?

Karoline H Larsen har inviteret børn i Billund på en Sansevandring. Herefter klippede og limede børnene nye figurer sammen ud fra fotos af hinanden fra vandringen. Tilslut har kunstneren bearbejdet børnenes motiver til lyskunsten.
(webstekst CoC Playful Minds)

Varighed: 2021, permanent.
Materialer: Goboprojektion. 6 Goboplasplader med gobo-fotoprint. Roterer langsomt, når sensor registrerer bevægelse indenfor sensorens felt.
Mål: 7meter i diameter for projektionen
Armatuur monteret i 13meter højde.

VIDEO LINK 00:57 sek.
<https://vimeo.com/672501509>



Opdag din by. Version 2021-2022.

På den årlige Afdelingsforsamling for beboere i Værebropark gav beboerne enstemmigt JA til Karoline's skitseforslag til kunst i Værebropark. Skitseforslaget er åbent defineret, men dog rammesat til forpladsen nær Biblioteket ud imod Værebrovej, således en styregruppe med beboere, DAB, GLX, SKF repræsentanter samlet forhåbentlig kan vedtage det endelige skitseforslag i foråret 2022.

QR-kode: Linker til 4 video ialt 4,5min kunstworkshops på broerne med børnehuse 2018-2019

Opdag din by, en kunststi imellem Værebropark og Bagsværd, hvor børn har fået kunst, de klatrer på og mødes ved. Sammen med kunstrepræsentanterne fra fem lokale børneinstitutioner har K. H. Larsen skabt idéen om en **Zigzagbro**, en **Cirkelbro** og en **Cirkelsti** markeret ved **24 blå cirkler** malet på vejen, som ikke bare fysisk binder området sammen, men som også er med til at danne venskaber og samarbejde på tværs af børnehuse.

Kunstværkerne kan benyttes til fri-interaktion for alle Værebropark beboere og gæster i området. Pædagogerne fra de 5 børnehuse mødtes på tværs og gør kunstaktiviteter med børnene i 2018 og 2019, fx Sanglej i blå cirkel,.

Varighed: fra 2018. 4 år og forlænget.

Materialer: Asfalspraymaling, Ral 5017. Træmaling RAL 5003. Konstruktionstræ, mdf-plader; lærketræ, klatresten, jordspyd, beslag.

Mål: 24 stk blå cirkler malet på vejen fra 1m til 3m i diameter.

Zigzagbro 12,5m lang x 3,7m bredde x 2,5m højde.

Cirkelbro 12m x 2,7m op til 1,20m højde

Materialer: konstruktionstræ, mdf-plader; lærketræ, klatresten, jordspyd. Tøndehus: lærketræ 2m i diameter x 1,60m højde. Træmaling

TAKTIL SAMARBEJDSPARTNERE

Områdeinstitutionen Skovbrynet, DAB, GAB, Afdelingsbestyrelsen Værebropark, Gladsaxe Kommune, Seniorcenter Bakkegården og Statens Kunstfond.

En særlig tak til kreativ medarbejder Mette Petersen og alle pædagogerne.

Opdag din by er etableret af Bureau Detours Kbh. v. kunstner Benny Henningsen og AP-Leg. Skulpturerne er certificeret ved Nordisk Legepladsinstitut.

Fotograf Søren Malmose.





Univers 2019. Permanent, stedspecifikt lyskunstværk på Blågårds Plads. 7 farvemotiver belyst på den 48 meter lange strækning foran Blaagaardens Bibliotek.

De 7 motiver stammer fra K.H. Larsen's legende kunstpraksis med "Creative Actions" i byrum verden over i de sidste 21 år:

Lyskunstværket har 3 primære funktioner: Det kunstneriske lys på belægningen gør stemningen på Blågårds Plads blødere og trygkere. De 7 lysmotiver indbyder til at forbigående bevæger sig på nye måder på pladsen, fx danser børn oven på motiverne, og til at man bruger sin fantasi til at finde på og danne motiver via lysformerne - Kan du gætte hvad det er? Er det malet på vejen? Er det pastelkridt? Er det en delfin eller to som kysser?



TRACKS 2019. På Blågård's Plads i passagerne, permanent kunstværk for Fsb Bolig, Københavns Kommune. Lystrådgiver: LightBureau
Materialer og mål: Varierende 30 aluminiumprofiler, sortmalet, Rgb-LED-strips, trækerne, programmering.

Hvor kommer folk fra – og hvad har folk til fælles?

TRACKS henter inspiration fra Blågård's Plads' historie og de lokale beboere.

Som en hyldest til den menneskelige mangfoldighed i området glider lyset gennem en række statiske farvede scenarier. Farverne er valgt af kunstneren og det lokale ungdomsråd.

Det gennemgående farvescenario er "orange glødende" med reference til området's tidligere jernstøberi, der bl.a førte til kaldnavnet "Den sorte firkant".

Installationen anvender sorte metalskinner formet som firkanter og spor, der henviser til det til tider barske tilflytterkvarter.

På en enkelt hovedvæg mødes sporene i en åben og usynlig firkant med proportioner og som en repræsentation af selve Blågård Plads.

De sorte spor på de omgivende vægge og søjler symboliserer de forskellige ruter, der er gået og cyklet igennem passagerne, og peger også på rigdommen i mangfoldigheden i området; der er hjemsted for beboere fra en række nationaliteter, som hver har fulgt deres egen rejse til København.

Kunsthøjningen's perspektiv skifter, når man bevæger sig igennem passagerne og rundt på Blågård's Plads, hvilket resulterer i spændende visuelle ændringer.



HjertemiX, interaktiv lyd, lys og maling deltagerbaseret permanent kunstværk til Gersagerparken Tunnel, 2016. Mål: 78meter lang tunnel x 4meter bredde x 2,5meter højde. Fotograf Thomas Arnbo.

(Tekst på informationsskilt)

Hjertelig velkommen til Gersagerparken.

Set fra luften ligner Gersagerparken et hjerte og tunnelen er en hovedpulsåre fuld af liv.

Lav dit eget #HjertemiX:

Tryk på sorte knapper: leg med **lyd** og **lys-streger**.

Tryk på røde knapper: skift **farvepalet**. 6 forskellige farvepaletter.

Lydene i tunnelen er beboernes stemmer – både børn og voksne - som siger, hvordan de tror, deres hjerte lyder. Stregerne er malet af beboere og unge fra Klub Godset, som billede på forbindelserne imellem mennesker på kryds og tværs i Gersagerparken.

Tunneludsmykningen "HjertemiX" - en interaktiv fortælling i streger, lyd og lys er støttet af TrygFonden og udført i et samarbejde mellem beboere, kunstnere, BS6 I, Greve Boligselskab, ÅF Lighting, Greve Nord Projektet, Waves, GreveSolrødErhverv, Greve Kommune.

Kunstnere: Helle Hove og Karoline H. Larsen

Lyd: kunstner Astrid Randrup Maledage: kunstner Benny Henningsen





Regnbuebroen Gellerup.

2018. Permanent kunstværk for Aarhus Kommune og indstillet af Billedkunstudvalget i Aarhus Kommune. Gangbroen går fra Gellerup til CityVest.

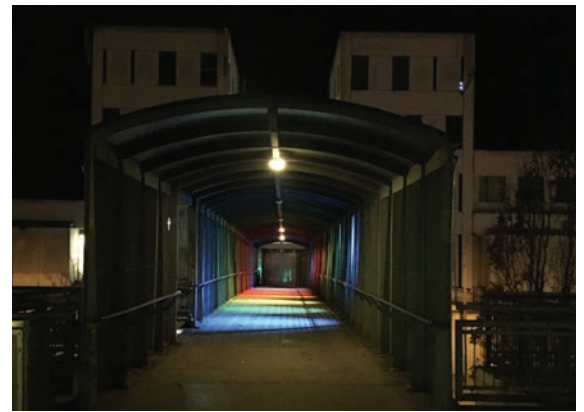
De 7 lysprojiceringer skifter flydende i alle regnbuens farver, som derved bevæger sig langsomt henover broen.

Videolink: <http://www.creativeactions.com/regnbuebroen-i-gellerup-aarhus/>

Samtaler med beboere fra bestyrelserne i Gellerup og Toveshøj gav inspiration til Gellerup's egen Regnbuebro.. Bestyrelserne oplevede at de tidligere var blevet lovet en regnbuebro i en skitseproces med arkitekter, og det var aldrig blevet til noget. En stor skuffelse. Det var oplagt at Gellerup fik sin egen Regnbuebro netop i udkanten af Aarhus, som pendant til den gigantiske og populære Regnbue panorama arkitektur af Olafur Eliasson på taget af AROS midt i det central byrum.

Presse: <https://stiften.dk/artikel/gellerup-har-f%C3%A5et-sin-egen-regnbue-lyser-op-n%C3%A5r-m%C3%B8rket-falder-p%C3%A5-2018-4-16>

Samarbejde: BRAVIDA og EL-Ministeren.
Materialer: Rgb LEDLys armaturtype: FLC141-CC (M.X), IP66, IK08, LED 24/36W/RGBW. Sunlite DMX Controller.
Mål: 32m længde, 4m bredde, 2,5m højde.
Fotograf Søren Malmose.



Kropsskilte, deltagerbaseret permanent udsmykning, Holbæk Strandpark, Karoline H Larsen, 2012. Støttet af Statens Kunstfond.

Til venstre: Kropsskilte folder side 1 og 2.

Tekst fra <http://vores.kunst.dk/>

“Kropsskiltene er en legende fortolkning af de klassiske piktogramstandere fra Naturstyrelsen. Den afgørende forskel er; at Kropsskiltene lægger op til alt det, man gerne må!
Karoline siger om sit værk: Jeg har fortolket de klassiske mørkerøde/grønne piktogramstandere fra Naturstyrelsen og har i samarbejde med elever fra Nordvestjællands Produktionskole produceret 20 Kropsskilte stedspecifikt til Strandparken i Holbæk efter invitation fra Holbæk Kommune.

Det er Strandparkens romantiske snit, Holbæk Fjord samt parkens dyr, planter og blomster, som har dannet baggrund for udvælgelsen af de endelige farver og bevægelser til de 20 Kropsskilte. Som gæst i strandparken inviteres man til at tage folderen om kropsskiltene med på en bevægende vandring mellem Kropsskiltene. Gør som vist på billederne og skab dit eget udtryk for et Måge Dyk eller Blishane Bask. Måske opdager man også andre dyr, farver og lyde undervejs, som kan inspirere til nye kropsbevægelser.”